

ペーパークラフトの組み立て方

- ・A4サイズの紙にカラーで印刷してください。
- ・0.15mm以上の厚みのある紙、またはペーパークラフト専用紙をお使いください。
- ・接着剤としてペーパーボンドを使うと、より美しく仕上がります。
- ・切り取りにはカッターを使用してください。
- ・あらかじめ山折り・谷折り部分にカッターの背で型をつけておくときれいに折り曲げられます。
- ・刃物をご使用の際は取り扱いにご注意ください。

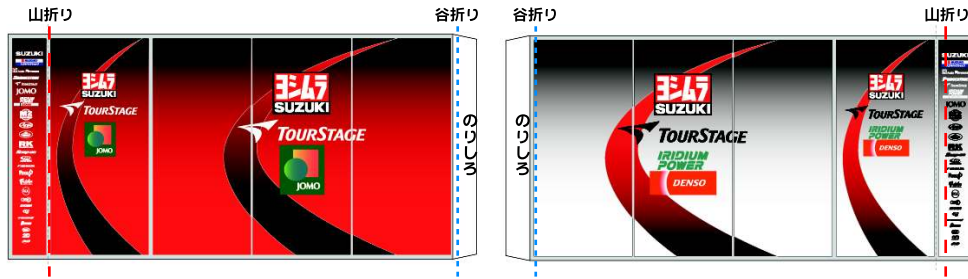
■パーティションA（バイクのみを配置する際にお使いください）

- ・「パーティション1」を印刷し、カットラインに沿って切り取り・山折り、谷折りにしましょう。



■パーティションB（ピット全体のジオラマにお使いください）

- ・「パーティション3」を印刷し、カットラインに沿って切り取り、山折り・谷折りにしましょう。



- ・「パーティション2」を印刷し、カットラインに沿って切り取り、折り目を付けたパーティション3を貼付けます。

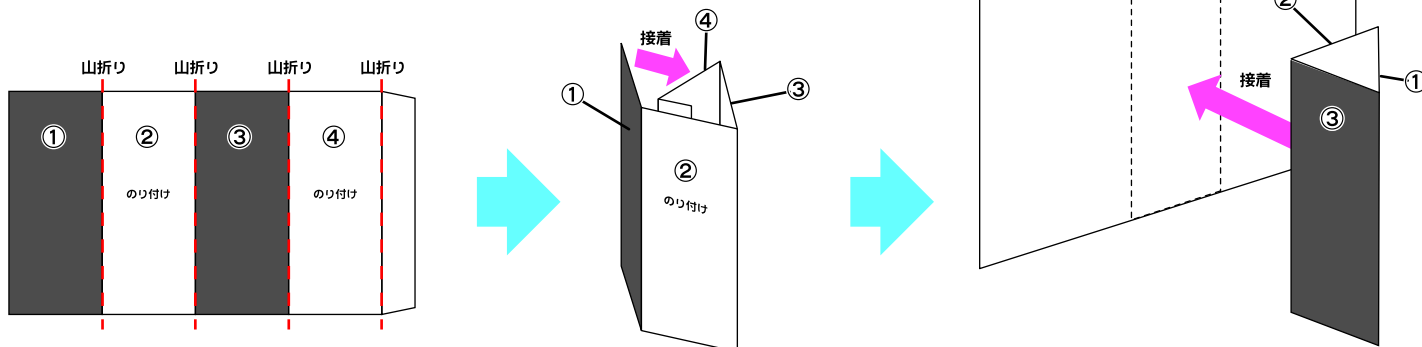


■パーティションC (パーティションBの前に置いてください)

- ・「パーティション4」を印刷し、カットラインに沿って切り取ります。
- ・JOMOバージョン、DENSOバージョンのお好きな方をお使いください。

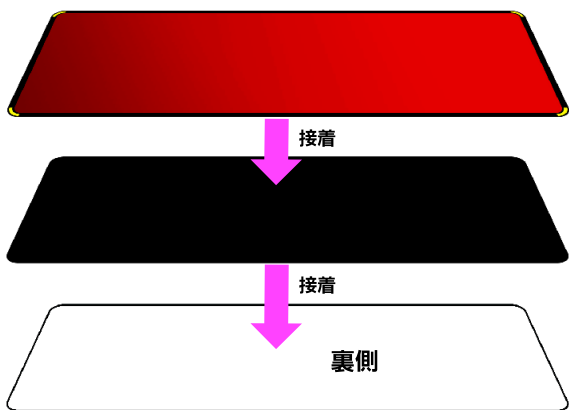


- ・山折りし、三角柱を作ります。
- ・三角柱の面にのり付けし、パーティションの裏側に貼り、立たせます。

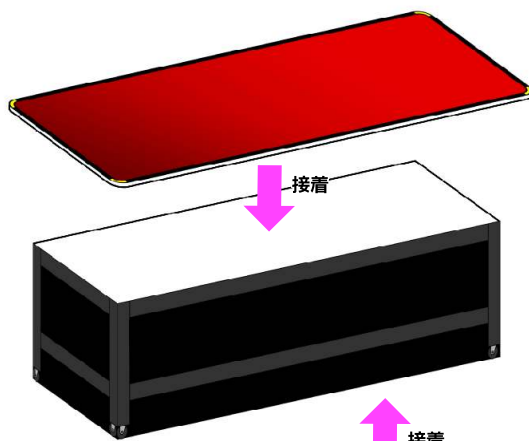


■作業台（上にバイクを置いてかざりましょう）

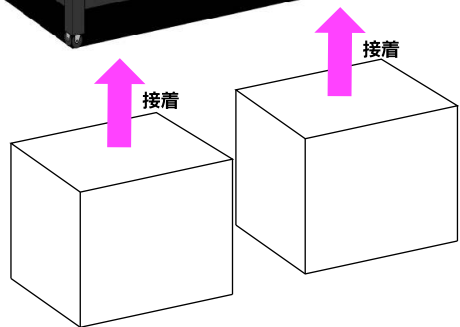
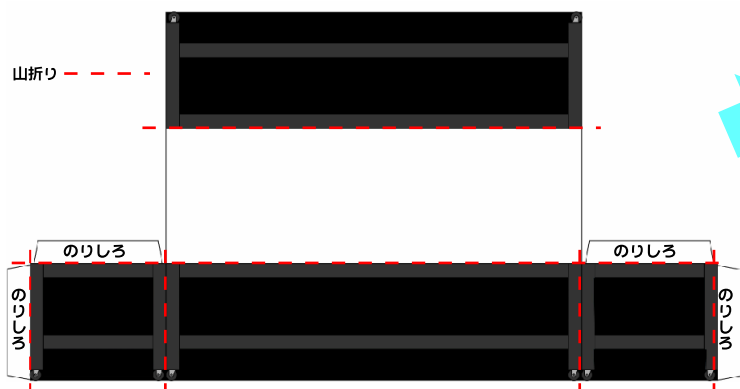
- 「作業台1」を印刷し、カットラインに沿って切り取ります。
- 上から順に張り合わせ、天板を作ります。



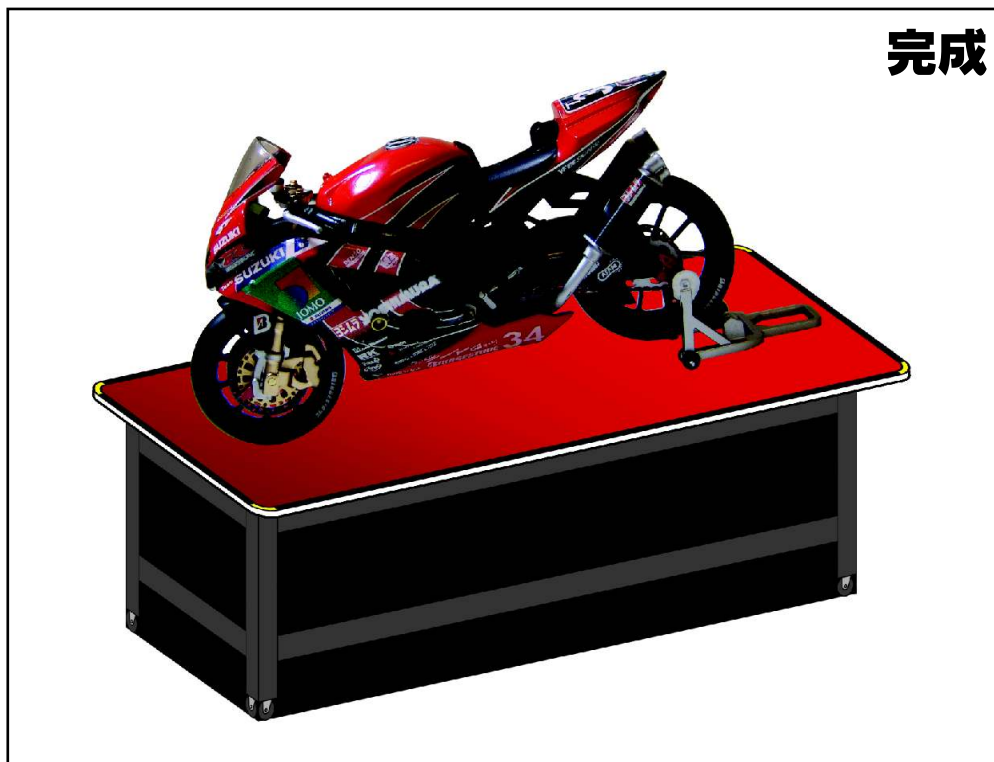
- 長方形の箱に天板を貼付けます。



- 山折りを付け、底の開いた長方形の箱を作ります。

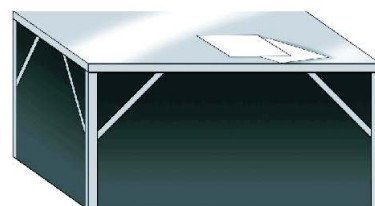
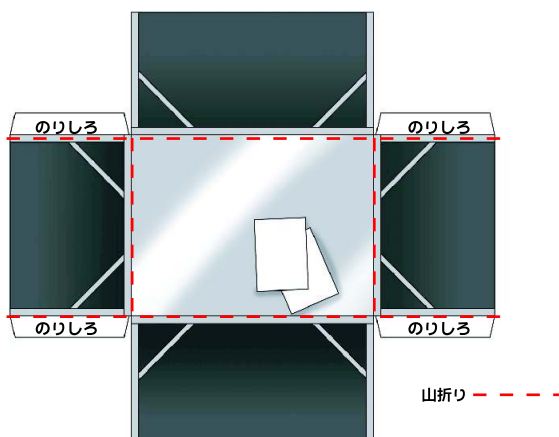
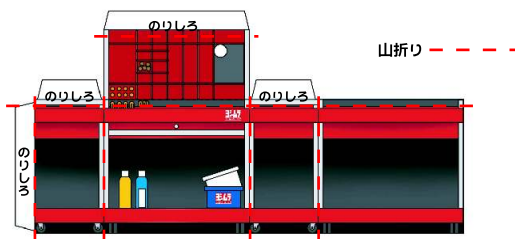
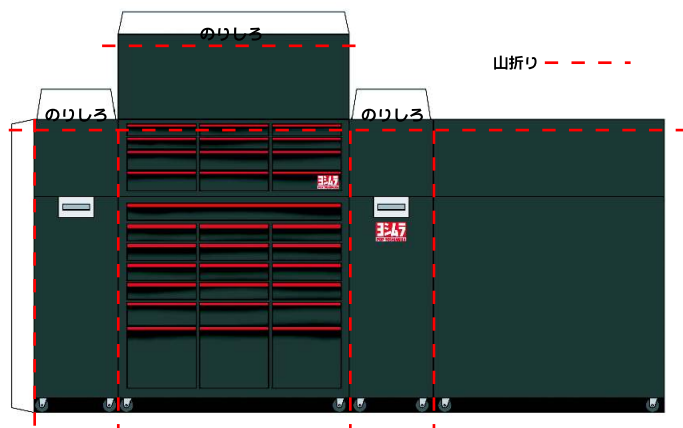


- 「作業台2」を印刷し、立方体を組み立て台の裏に貼ると、強度が増します。



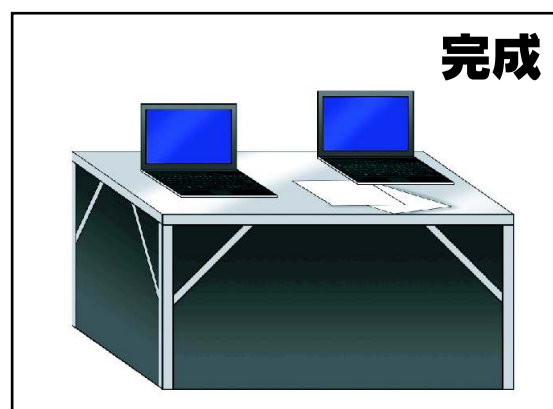
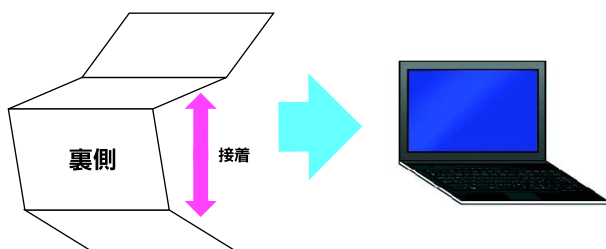
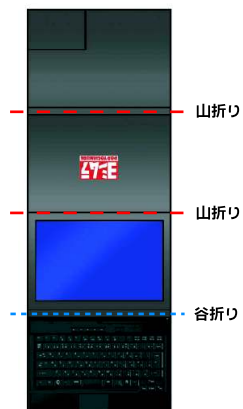
■工具箱、テーブル

- ・「工具類」を印刷し、カットラインに沿って切り取ります。
- ・山折りし、底の開いた箱を作ります。




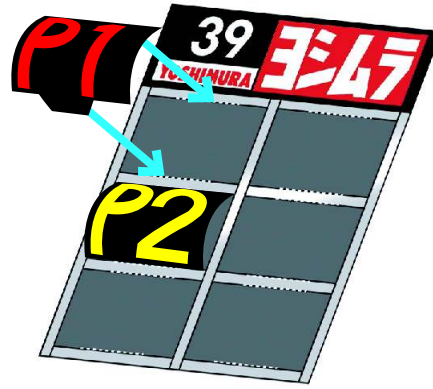
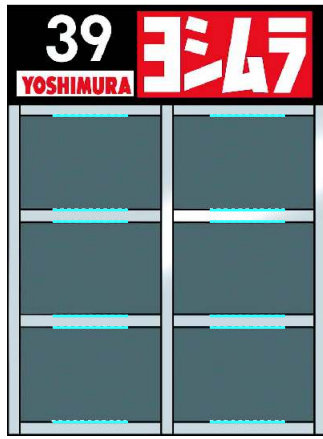
■ノートパソコン

- ・「工具類」を印刷し、カットラインに沿って切り取ります。
- ・山折りし、裏面を貼り合わせ、テーブルの上に置きましょう。



■サインボード

- ・「工具類」を印刷し、カットラインに沿って切り取ります。
- ・  線の部分に、切り込みを入れてください。

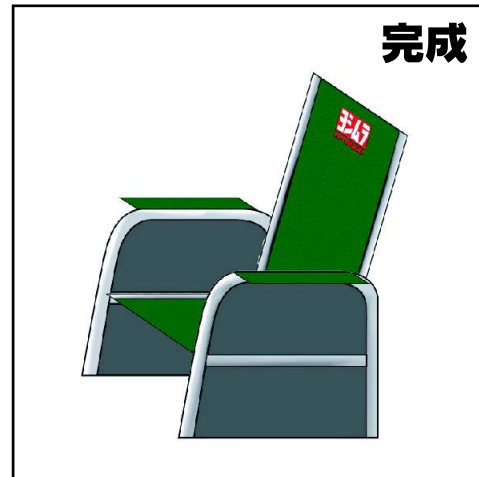
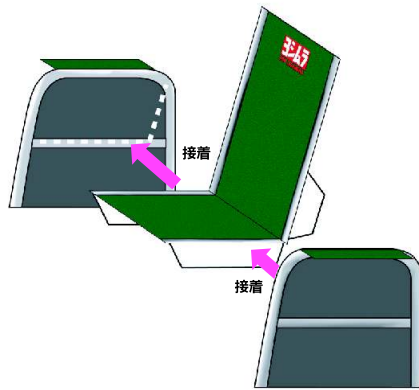
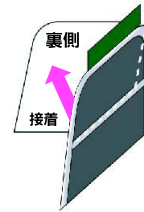
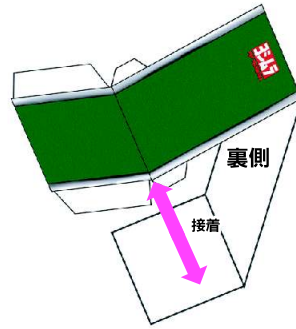
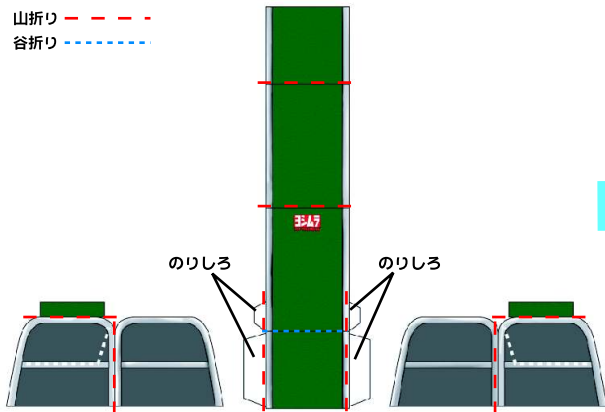


- ・ お好きなパネルを切り込みに差し込んでください。あらかじめパネルを丸い棒にあてて丸めておくと、きれいに差し込めます。

■ディレクターズチェア


- ・「工具類」を印刷し、カットラインに沿って切り取ります。
- ・ 背もたれ、手すりの裏側にのりを付け、貼り合わせます。

山折り 
谷折り 



- ・ 手すりの内側にある点線の角度に合わせて貼り付けてください。

■ピットクルー

- ・「ピットクルー」を印刷し、カットラインに沿って切り取ります。
- ・  線の部分に、切り込みを入れ、谷折りにして立たせてください。

